



اختبار نهاية الفصل الأول للصف الحادي عشر الأدبي والشرعي ٢٠١٧ / ٢٠١٨

إعداد المعلمة أ- مى نواف نعيم - برعاية مديرة مدرسة دلال المغربي الثانوية (ب) أ زينات المدلل تدقيق: أ ابتسام محمد اسليم

س١- اختار الإجابة الصحيحة :- (١٠ درجات)

١- الحد العام للمتتالية ١ ، ٨ ، ٢٧ ، ٦٤ ،
أ- ن^٣ ب- ن^٢ ج- ن+٧ د- ٨ن

٢- متتالية هندسية حدها الأول ١ ، وأساسها ٣ فان حدها السابع
أ- ٢١ ب- ٨١ ج- ٢٤٣ د- ٧٢٩

٣- عدد حدود المتتالية الحسابية ٦٣ ، ٦٠ ، ، ٣٣ ، ٣٠
أ- ١٠ ب- ١١ ج- ١٢ د- ١٣

٤- ترتيب الحد الذي قيمته ٤٨٦ من حدود المتتالية الهندسية ٢ ، ٦ ، ١٨
أ- ٤ ب- ٥ ج- ٦ د- ٧

٥- اذا كانت الاعداد (٥ ، س ، ١١) متتالية حسابية فان س =
أ- ٨ ب- ٤ ج- ٤ د- ٨

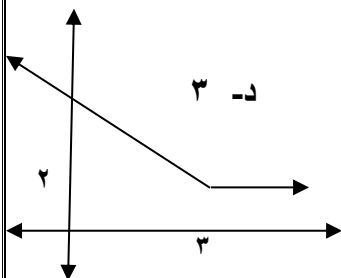
٦- قيمة $| (٥س^٣ + ٦س^٢) = \dots \dots \dots |$
أ- ٤٢ ب- ٣٤ ج- ٥٠ د- ٤٢

٧- اذا كانت $| (س) = ٣ |$ ، $| (٤س) = ٨ |$ ، ما $| (٢س) + (س) |$ ؟
أ- ٧٠ ب- ١١ ج- ٦٦ د- ١٠

٨- اذا كانت $| (٣ + أس) = ٥ |$ فان قيمة أ =
أ- ٤ ب- ٤ ج- ١ د- ١

٩- ما نوع المتتالية ٣ ، ٣- ، ٣ ، ٣- ،
أ- حسابية ب- هندسية ج- حسابية وهندسية د- غير ذلك

١٠- في الشكل المجاور $| (س) = \dots \dots \dots |$
أ- ٢ ب- غير موجودة ج- صفر د- ٣



$$١- \text{ اوجد نها } s \leftarrow ٣ \quad \frac{s^2 - ٥s + ٦}{s - ٣}$$

٢- ابحث اتصال الاقتران

$$\left. \begin{array}{l} \text{ق (س) = } ٧ - \text{س ، س} > ٢ \\ \text{س} - ٣ ، \text{س} < ٢ \\ \text{س} = ٥ ، \text{س} = ٢ \end{array} \right\}$$

١- كم وسطا هندسيا يمكن ادخاله بين العددين ٧ ، ٢٢٤ حتى تتكون متتالية هندسية اساسها ٢ ؟ اكتب هذه المتتالية .

٢- ادخل ٦ اوساط حسابية بين العددين ٣٠ ، ٢ ، جد هذه الاوساط .

١- إذا كان الحد الثالث من متتالية هندسية هو ٢٧ والحد السادس هو ٩٦ ما الحد الثامن لهذه المتتالية ؟

٢- متتالية حسابية حدها الأول = ٣ ، فإذا كان حدها الثاني والرابع والثامن تكون متتالية هندسية أكتب الحدود الثمانية الأولى لهذه المتتالية الحسابية .

١- إذا كانت ق (س) = $\frac{2س-1}{س-4}$ ، س \neq ٣ -

س = ٤ -

س = ٨ - ، س = ٣ -

وكانت نها \leftarrow ٣- ق (س) = ق (٣-) اوجد قيمة الثابت أ

٢- إذا كانت نها \leftarrow ١- ق (س) = نها \leftarrow ١- هـ (س) ، هـ (س) = س^٢ + س^٣ ، أجد ما يلي :

١- نها \leftarrow ١- ق (س) + نها هـ (س)

ب- نها \leftarrow ١- ق (س)
هـ (س) + ٦

اشراف / ا. ابتسام اسليم اعداد / ا. مي نواف انعيم

مديرة مدرسة دلال المغربي الثانوية ب / أ. زينبات المدلل

*** تمنياتنا لكم بالتوفيق