

الصف : الثامن		وزارة التربية والتعليم العالي
تاريخ الامتحان		مديرية التربية والتعليم
مجموع العلامات :		مدرسة
الاسم :		امتحان شهرين

السؤال الأول/ ضع دائرة حول رمز الإجابة الصحيحة مما يلي :

1. الجزء المسؤول عن عبور المواد من وإلى الخلية هو:

- نواة الخلية
- جدار الخلية
- غشاء الخلية
- الجدار والغشاء معا

2. اصغر وحدة بنائية ووظيفية لدى الكائنات الحية هي :

- الذرة
- الجزيء
- العضوي
- الخلية

3. اي العبارات التالية صحيحة بالنسبة لكائن حي وحيد الخلية:

- خلاياه تشكل معا نسيجاً
- خليته تقوم بجميع فعاليات الحياة الضرورية

- لا يستطيع العيش لانه مكون من خلية واحدة فقط
- النملة هي مثال لكائن حي وحيد الخلية

4. تقاس الخلايا بوحدات تناسب حجمها وهي:

- المليمتر
- الميكرومتر
- السنتمتر
- المتر

5. تشكل المعدة :

- عضوي في جهاز الهضم
- عضو في جهاز الهضم
- جهاز في جسم الانسان
- نسيج من انسجة جهاز الهضم

5 - العضوية التي تتواجد في الخلية الحيوانية ولا تتواجد في الخلية النباتية هي :

- أ. المريكزات
- ب. الميتوكوندريا
- ج. الرايبوسومات
- د. البلاستيدات

6- أسرع مراحل النمو في حياة الانسان هي مرحلة:

- أ. المراهقة
- ب. نمو الجنين
- ج. أول سنتين من العمر
- د. الشباب

7- في مجهر ضوئي تكبير العدسة العينية يساوي 10 مرات والعدسة الشيئية 10 مرات, ما هو التكبير النهائي ؟

- 10 مرات
- 20 مرة
- 40 مرة
- 100 مرة

8 - تتواجد الكروموسومات - المادة الوراثية - في الخلايا النباتية في:

- السيتوبلازما
- الميتوكوندريا
- الكلوروبلاستيدات
- النواة

س2 . اذكر وظيفة واحدة لكل من : (2 علامة)

1- الميثيل سليلوز .

2-

انزيم الكتلينز

س3 . اكتب لكل جزء او عضي من الاتي هل يتواجد في الخلية الحيوانية, النباتية او بكليهما.

الميتوكوندريا _____ الغشاء الخلوي _____ الجدار الخلوي _____

فجوة عصارية كبيرة _____ البلاستيدات _____ النواة _____

ب - حدد نوع التكاثر اللاجنسي لكل من :- (1 علامة)

ا- الليمون.....ج- الخميرة.....

ج - ماذا يمكن أن يحدث للإنسان إذا زاد عدد كروموسوماته كروموسوماً واحداً ؟

.....

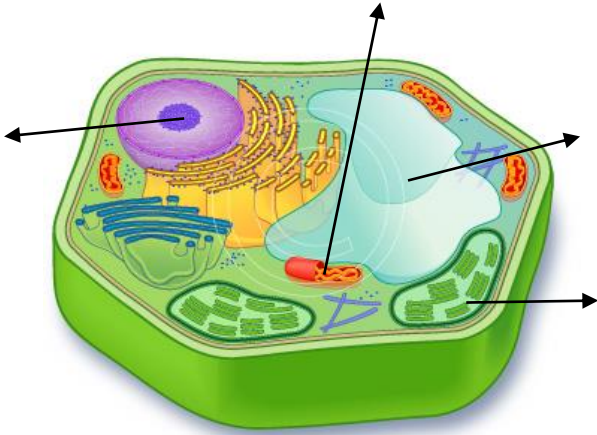
د - اذكر اثنتين من التغيرات التي تظهر على الفتاة أثناء سن المراهقة ، وما الأسباب التي تؤدي إلى ظهور هذه التغيرات ؟

.....

س 4 - تمعن الشكل التالي ثم اجيب حسب المطلوب :

1. مانوع الخلية في الشكل التالي

2. اكتب اسماء الاجزاء التي تشير اليها الأسهم



بين الوظيفة الاساسية لواحدة من الأجزاء المشار اليها

س5 : قارن بين الانقسام المتساوي والمنصف حسب الجدول

المنصف	المتساوي	وجه المقارنة مكان الحدوث
		عدد الكروموسومات الناتجة
		الاهمية
		عدد الخلايا الناتجة